
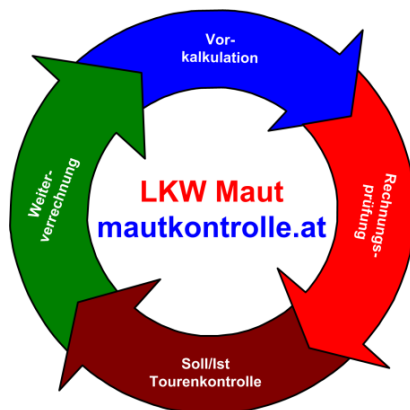


 http://www.procon.co.at	FREIGABE Deutsche Maut http://www.MautKontrolle.at	
--	--	---

PROCON DATA Datenverarbeitung Ges.m.b.H. gibt eine Schnittstelle zur automatischen Übernahme der  deutschen Mautabrechnungsdaten (Einzelfahrtennachweise) in die jeweiligen Computersysteme der mautpflichtigen Unternehmen frei.



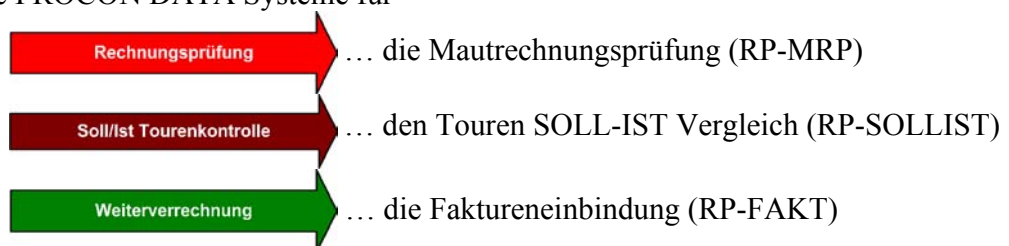
Schnittstelle zur automatischen Übernahme der deutschen Mautabrechnungsdaten (Einzelfahrtennachweise)

PROCON DATA ist ab sofort in der Lage die deutschen Einzelfahrtennachweise von TOLLCOLECT automatisch auf jede beliebige benutzereigene Datenbank (z.B. MS-SQL) einzulesen, sie dort kompatibel in das bereits bekannte Format der Einzelleistungsinformation von EUROPPASS umzuwandeln und damit mit den bestehenden PROCON Controllinginstrumenten eine lückenlose Überprüfung des umfangreichen Datenmaterials vorzunehmen.

Eine Vorführung der SS ist jederzeit mit Testdaten von TOLLCOLLECT bzw. mit unternehmenseigenen Daten möglich.

Damit werden die Transportunternehmen in die Lage versetzt

- Eigene bestehende Computeranwendungen im Bereiche der österreichischen Mautkontrolle und Mautverrechnung ohne Umstellung auch für die deutsche LKW-Maut zu verwenden
- Die PROCON DATA Systeme für



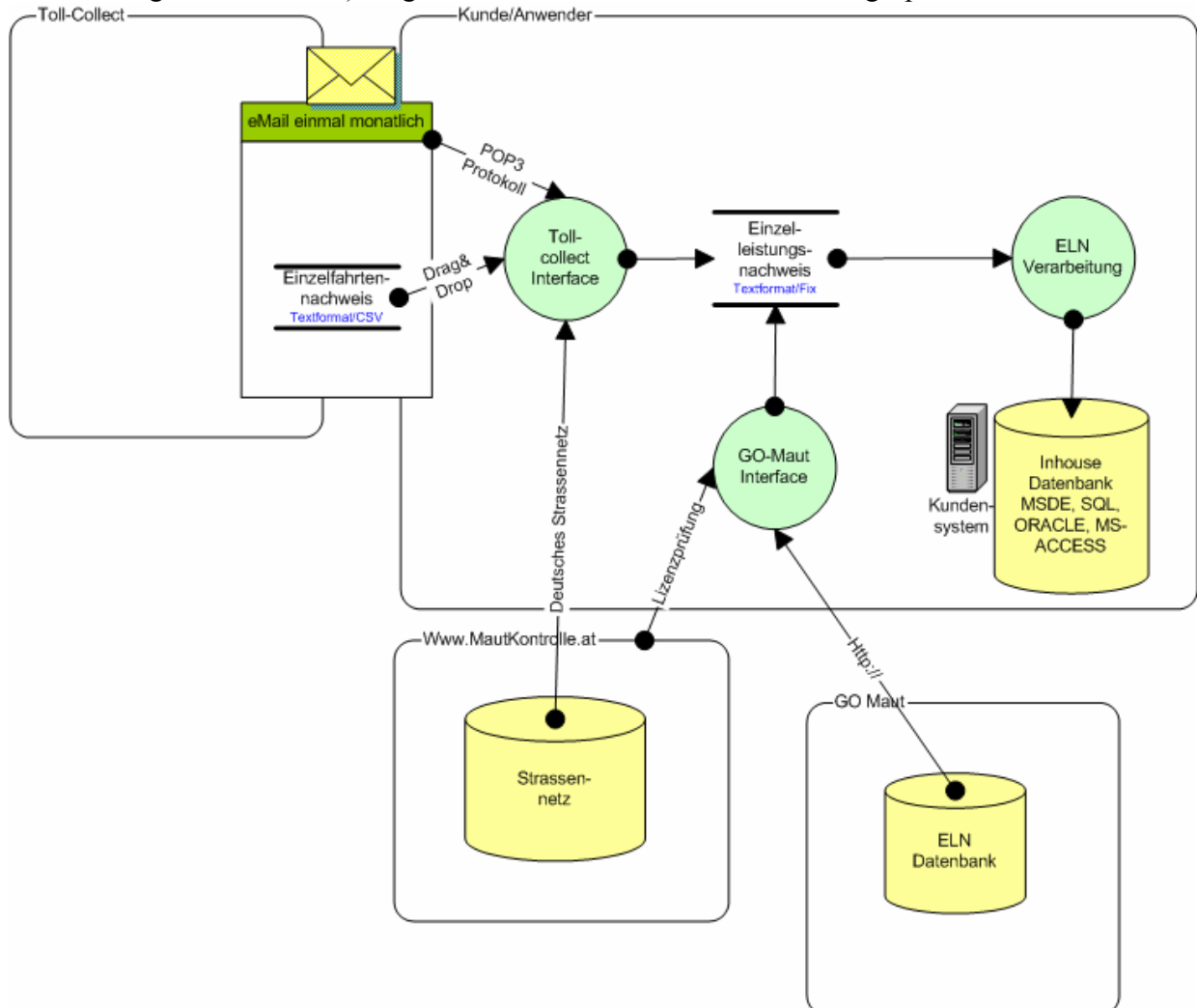
für Österreich und Deutschland nutzen.

Wie funktioniert die Schnittstelle?

Die deutschen Mautdaten werden automatisch eingelesen und mit Hilfe der PROCON Ortungsdaten in die einzelnen Mautabschnitte des deutschen mautpflichtigen (Autobahn) Netzes zerlegt.

Die offiziellen Mautdetailkosten werden entsprechend zugeordnet.

Die Datenmenge wird anschließend auf das österreichische Format der ELIs (Einzelleistungsinformationen) umgewandelt und auf einer Datenbank abgespeichert.



Zur Erinnerung:

Mit dem PROCON DATA Modul RP- ELN kann mit den im Internet zur Verfügung stehenden ELIs (Einzelleistungsinformationen) der ASFINAG ein vollautomatischer Download auf jede gewünschte Datenbank des Unternehmens durchgeführt werden.

Im Zuge der Einführung der deutsche LKW-Maut wird die Mautkontrolle noch wichtiger als bisher, um die erheblichen Kosten unter Beobachtung zu halten.

Wie kann man die Schnittstelle beziehen?

Kontaktaufnahme

PROCON DATA Ges.m.b.H.

Dipl.-Ing. Johann W. Schmidt

Johann.schmidt@procon.co.at

Tel.: 0699 126 21 701 oder +43 (1) 216 27 17 – 0